

CONDITIONS D'ADMISSION

Etre titulaire du CEB **ou** présenter une épreuve écrite d'admission en français de niveau CEB.

MODALITES D'INSCRIPTION

A l'inscription, prévoir :

- la carte d'identité
- titre d'étude : Voir ci-dessus
- n° inscription au FOREM pour les *demandeurs d'emploi* indemnisés à 100% (justificatif)
- attestation du CPAS pour les personnes émergeant au CPAS
- preuve ou attestation délivrée par une administration publique pour les personnes en situation d'handicap.

Conditions financières : voir site www.namur-cadets.be

Paiement par BANCONTACT

DUREE DES ETUDES

Minimum 2 ans à raison de 3 ou 4 soirées par semaine, de 17H45 à 21H05.

La formation se déroule sur le site d'Eghezée.

TITRE DELIVRE

Attestation de réussite pour chaque unité d'enseignement.

Certificat de qualification OUVRIER MENUISIER spécifique à l'enseignement secondaire inférieur de promotion sociale.

Ce diplôme est visé et reconnu par la Fédération Wallonie-Bruxelles.

RENSEIGNEMENTS ET INSCRIPTIONS

EAFC Namur Cadets

Place de l'Ecole des Cadets 6 - 5000 NAMUR

Matricule 9.236.042

Tél : 081/22.29.03 – 22.92.39 - Fax : 081/23.06.82

E-mail : info@namur-cadets.be

Pendant la période scolaire : de 8h30 à 12h et de 15h30 à 21h, le samedi de 8h30 à 13h30.

Pendant les congés scolaires: voir site www.namur-cadets.be



Namur-Cadets

OUVRIER MENUISIER

L'ouvrier menuisier est un ouvrier qualifié capable de travailler, en atelier, le bois et ses matériaux dérivés et connexes.

L'ouvrier menuisier participe à la fabrication d'ouvrages divers en menuiserie d'intérieur et d'extérieur.

Il peut travailler seul ou en équipe. Il travaille avec soin et précision, en respectant les prescriptions relatives en matière d'hygiène, d'environnement et des normes de sécurité.

Il doit aussi s'adapter à l'évolution des nouvelles techniques de la spécialité et se conformer aux exigences accrues des clients en étant une personne de communication capable d'échanger des informations à caractère technique et général.

TACHES :

- Lire des plans de menuiserie ;
- Construire et/ou fabriquer des ouvrages : rédiger les bordereaux, débiter les matières, corroyer et ou transformer les matières, tracer les différents éléments qui composent l'ouvrage, façonner les différents profils et assemblages, donner une finition à l'ouvrage, placer des quincailleries et accessoires, poser les produits de remplissage et stocker les produits finis.
- Il exécute ces tâches dans des ouvrages tels que : portes, châssis, portes - fenêtres, volets, escaliers droits, meubles d'aménagement ;
- Réparer des ouvrages en atelier ;
- Entretien des outils et les machines ;
- Assurer la qualité en analysant son travail en termes de résultats, veiller à la sécurité individuelle et à l'hygiène et s'intégrer dans la vie professionnelle en appliquant la législation et la réglementation en matière de prévention et de protection au travail.

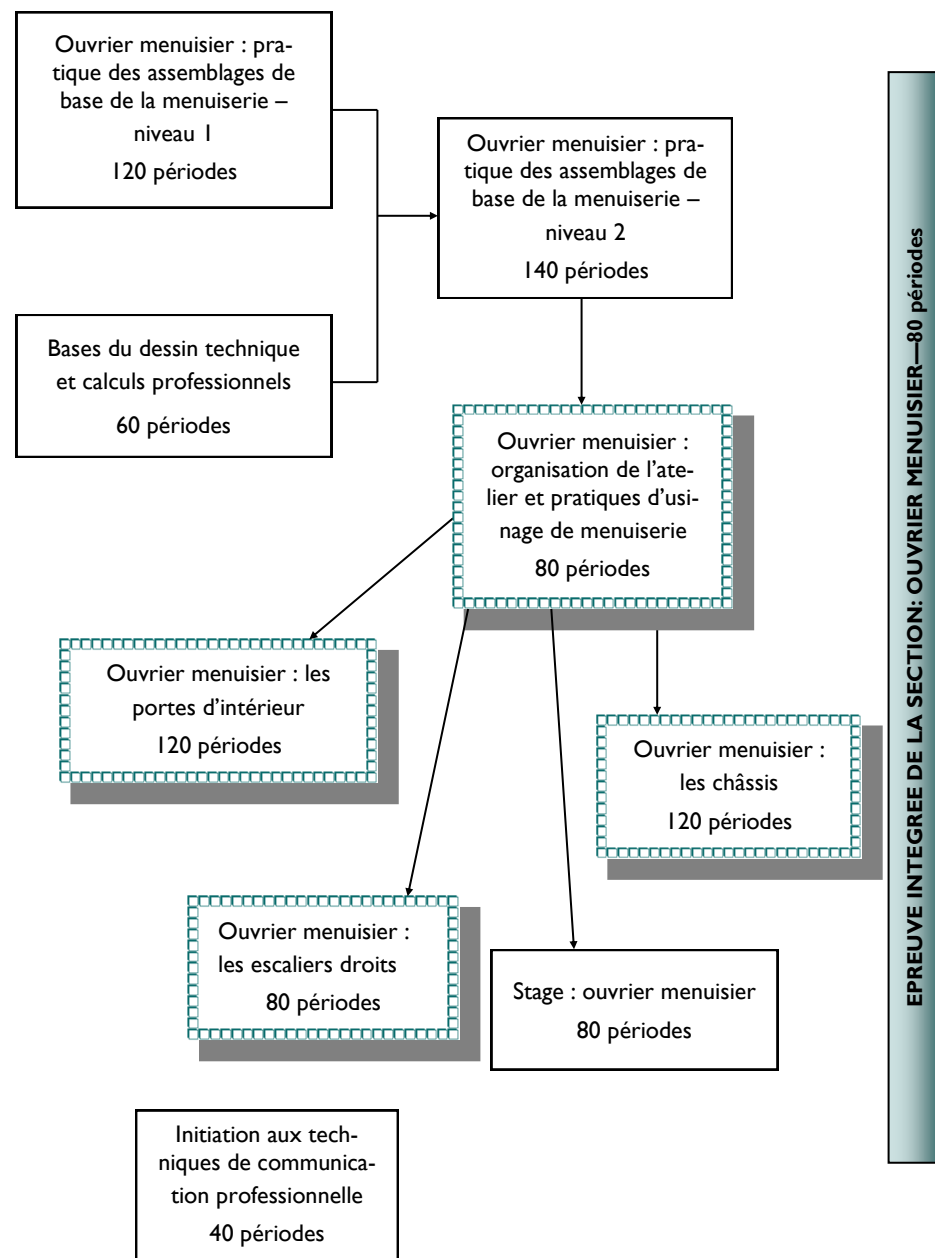
Les débouchés

Entreprises industrielles (secteur bois ou bâtiment); Entreprises artisanales (secteur bois ou bâtiment); Entreprises commerciales; autres.




ORGANIGRAMME DE LA SECTION

INTITULES	PERIODES
	920
Bloc I	
Ouvrier menuisier : pratique des assemblages de base de la menuiserie – niveau 1	120
Ouvrier menuisier : pratique des assemblages de base de la menuiserie – niveau 2	140
Ouvrier menuisier : organisation de l'atelier et pratiques d'usinage de menuiserie	80
Bases du dessin technique et calculs professionnels	60
Bloc 2 (Pas organisé en 2023-2024)	
Ouvrier menuisier : les portes d'intérieur	120
Ouvrier menuisier : les châssis	120
Ouvrier menuisier : les escaliers droits	80
Initiation aux techniques de communication professionnelle	40
Stage : ouvrier menuisier	80
Épreuve intégrée de la section : « ouvrier menuisier »	80



une période de cours équivaut à 50 minutes

 = Unité déterminante